

Après sa diffusion sur France 3, *Le printemps de Mélie* sortira en salle le 21 octobre, au sein d'un programme destiné au 4-6 ans.



© FOLIMAGE

La société vient d'emménager à La Cartoucherie Folimage décline les saisons En cinq spéciaux d'animation

Alors que France 3 diffusera, le 13 juin, *Le printemps de Mélie*, qui fait suite à *L'hiver de Léon*, son producteur, Folimage, réfléchit à une adaptation long métrage de la collection.

Installé depuis deux mois dans les locaux réhabilités de la Cartoucherie, dans la périphérie de Valence (cf. encadré), Folimage sera à l'honneur, le 13 juin, sur France 3 qui diffusera, à 10h, *Le printemps de Mélie*. Ce spécial d'animation en volume, réalisé par Pierre-Luc Granjon et produit pour un budget de 600 000 €, fait suite à *L'hiver de Léon*. Programmé en décembre 2007, sur la chaîne, le programme avait remporté un vif succès, tant public (500 000 téléspectateurs et 13% de PDM sur les 4 ans et plus) que professionnel (Laurier jeunesse de la Radio et de la Télévision pour le réalisateur en 2007).

"Un film tous les deux ans"

Cet accueil a incité l'équipe de Folimage à imaginer une collection: "L'idée est de constituer cinq saisons", explique Pascal Le Nôtre, un des dirigeants de la société de production. Après l'hiver et le printemps, suivraient *L'été de Boniface*, *L'automne de Pougue* puis, pourquoï pas, un été indien, justifié par la présence de partenaires canadiens (Subséquence avec l'ONF-NFB). D'ici là, *Le printemps de Mélie* sortira en salle le 21 octobre, dans le cadre d'un programme de 50' intitulé 4, 5, 6 *Mélie pain d'épice*, distribué par Folimage, qui proposera plusieurs spéciaux et des courts. Producteurs et créateurs réfléchissent maintenant à réunir la bande d'amis dans un long métrage. Parallèlement à la série *Ariol* (78x4'), livrée à TF1 en septembre, et au développement de *Claude*, présenté au

La Cartoucherie, palais de l'image animée

Douze entreprises, associations ou organisations, soit environ 200 personnes, ont investi, ou vont bientôt le faire, La Cartoucherie, nouveau pôle d'excellence de la région dédié à l'animation, à Bourg-les-Valence (Drôme). Outre le studio de Folimage, qui occupe 1 700 m², et La Poudrière (école européenne du cinéma d'animation), la société de production parisienne Team10 y aura aussi un studio, tout comme Les Films du Nord (cours métrages) et Les Tanukis, société de création cross-média de Villeurbanne, dont l'activité de production animation, démené à La Cartoucherie. Inoccupé depuis 20 ans, le bâtiment, classé, aura nécessité trois ans de travaux pour un budget initial de 8 M€ financé à 70% par l'Europe, l'État, la région et le département, et 30% par la municipalité.

dernier Forum Cartoon, Folimage travaille sur deux longs métrages: *Une vie de chat*, dont la sortie est prévue en 2010, et *Tanie Hilda contre Atilém*, qui vient d'avoir l'avance sur recettes et réunit l'équipe de *Mia et le Migou*. "On va essayer de sortir un film tous les deux ans environ", explique Jacques-Rémy Girerd, fondateur de Folimage et producteur du département longs métrages.

Avec un CA en croissance de 12% ces deux dernières années (3,25 M€ en 2008), Folimage veut, d'ici à trois ans, consolider son positionnement sur des productions de qualité (séries, longs et courts métrages). ■ Emmanuelle Miquet

Interview sur le grill... Laurence Chalom, directrice de l'antenne et des productions de MCE

"La chaîne MCE sera une minigénéraliste pour les étudiants."



© DR

Comment présentez-vous la chaîne MCE qui sera lancée cet automne ?

Ce sera la chaîne des universités, des grandes écoles et surtout des étudiants. Nous nous sommes rendu compte qu'en matière d'orientation, à l'exception de quelques sites ou salons, les étudiants étaient souvent un peu perdus. D'où l'idée de Ma Chaîne Étudiante (MCE) qui aura trois valeurs: l'information, le service et l'orientation. Elle sera communautaire mais aussi ouverte aux enseignants et parents d'élèves.

La chaîne émettra à partir du 1^{er} octobre...

Oui, sur tous les réseaux câblés et ADSL. MCE sera une chaîne gratuite, également disponible sur le web, et aura vocation à être candidate à la diffusion sur la TNT. Pour l'instant, nous n'en avons pas les moyens car il n'y a pas de fréquence. Mais c'est une chaîne de services, il serait donc logique que la TNT puisse la relayer un jour. Il n'y a aucun équivalent de MCE dans le monde!

Quels sont les partenaires de MCE et quel en sera le budget de fonctionnement ?

Il y a quatre fondateurs: Philippe Marcoux et moi-même, qui sommes à l'origine du projet, Ghislain Acharid, ancien Dg de France Télévisions

et Pierre Azoulay, notre quatrième nousquetaire. Il finance à lui seul 75% de la chaîne. Il n'y a aucun groupe derrière nous. Notre business plan repose sur un budget de 3 M€, avec un équilibre à quatre ans. La chaîne sera financée par la pub et par les partenariats avec les universités.

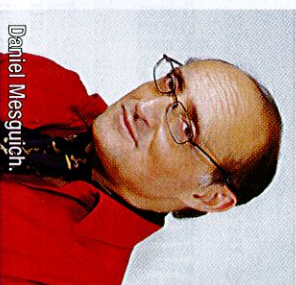
Nous nous présentons comme une minigénéraliste pour les étudiants. Comment s'articulera la grille ? MCE sera diffusée 24h/24 et 7j/7. Elle s'appuiera sur une grille en rotation avec trois heures environ de programmes frais par jour: 1h 30 de production avec majoritairement des talks et 1h 30 d'achats, dès la première version de la chaîne. Plus des 2/3 du budget seront consacrés à la production. Nous sommes ouverts aux coproductions. On est ainsi en train de signer des partenariats avec des écoles comme le CFI ou les Gobelins. Nous allons aussi ouvrir notre porte aux programmes des étudiants, entre autres via un accord avec Dailymotion.

Le monde étudiant est aussi difficile que potentiellement très poitissé...

C'est un monde volage et exigeant. Le challenge, c'est d'être là pour les aider à être jugés. Tout le monde aura la parole, mais on sera totalement apolitique. F-P-P-L.

Présentation du travail des élèves du 15 au 29 juin Le Conservatoire d'art dramatique retrouve les Journées de Juin

Sous l'impulsion de Daniel Mesguich, son directeur, le Conservatoire national supérieur d'art dramatique (CNSAD) renoue avec les mythes Journées de Juin. Du lundi 15 au lundi 29 juin, la prestigieuse école de formation de comédien(ne)s présentera aux professionnels le travail de ses 90 élèves. Plus précisément, on pourra découvrir des présentations issues des six classes d'interprétation du Conservatoire dirigées par Philippe Torretton, Dominique Valadié, Jean-Damien Barbin, Sandy Ouvrier, Daniel Mesguich et Yann-Joël Collin. L'occasion de découvrir des scènes élaborées par les élèves de première, deuxième et troisième années, dorénavant mélangées au sein des mêmes classes d'interpré-



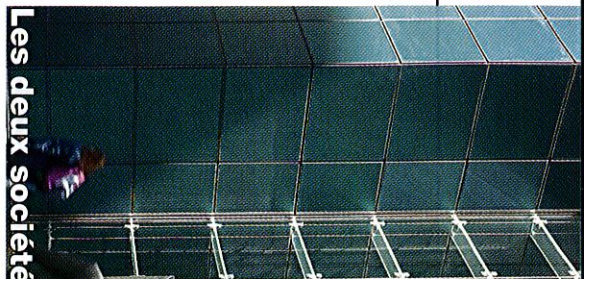
© Daniel Mesguich



© MANO

tation. C'est le comédien Philippe Torretton qui ouvrira le bal, les 15 et 16 juin, dans le théâtre de l'école avec un programme mêlant textes de Beaumarchais, Brecht, Cornelle, Düringer, Feydeau, Lagarce, Tchekhov et Molière. Yann-Joël Collin fermera le banc deux semaines plus tard à La féminis, rue Francœur. ■ P. C.

Accès uniquement sur réservation au 01 53 24 90 16 (du lundi au vendredi, de 10h à 18h). Programme complet sur www.cnsad.fr



TimeWar fourniss...

Le groupe de média AOL qui n'a pas tenu...

Le mariage aura du sens mais le divorce au prononcé plus tôt, ner et AOL, réunis pour et surtout, le pire depuis j'ont mettre officiellement les prochaines semaines, à qui a très vite tourné à Pourrant, tout avait bien Au sommet de la bulle AOL, un des fournisseurs leaders outre-Atlantique de 20 millions d'abonnés, géant Time Warner pour l de 164 Md\$. L'idée initial, socier un puissant proc contenus à un exploitant d distribution largement im les consommateurs. Une lution à Hollywood, plus

Zagtoon fait son Une nouvelle codirigée par

Ex-présidente de SIP Anim elle a travaillé dès l'origine Saban), Jacqueline Tord dans la production audio créant la holding Univergtal Media Company. Fc Jérémy Zag, un jeune 1 24 ans, novice dans l'at cette société 100% fra composée de plusieurs fil première, Zagtoon, dédié duction de séries d'anim: 3D, sera présente au Mifa, prochaine à Amnecy. Six f déjà en cours de dévelk deux créations originales Zag (*Sweet Power*, 52x13 *lymanick*, 26x26'), deux e de bandes dessinées édité nat (*Job Academy* et *Basil*